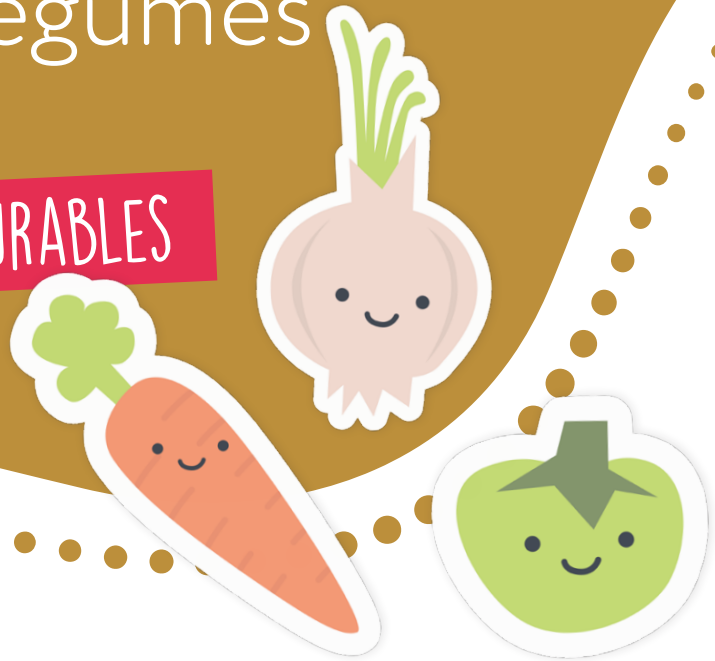


Calendrier des fruits et légumes de saison

DU LABEL CANTINES DURABLES



Septembre

FRUITS PRODUITS EN BELGIQUE

SAISON



ABRICOT



COING



FRAMBOISE



KIWAÏ



MIRABELLE



MELON



NOISETTE



NOIX



POIRE



POMME



PRUNE



RAISIN



REINE-CLAUDE

FRUITS EUROPÉENS



FIGUE



NECTARINE



MELON



PASTÈQUE



RAISIN

Septembre

LÉGUMES PRODUITS EN BELGIQUE

SAISON

CONSERVATION



AIL



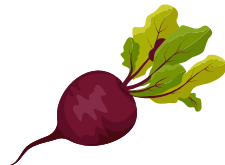
ARTICHAUT



AUBERGINE



BETTE



BETTERAVE



BROCOLI



BUTTERNUT



CAROTTE



CÉLÉRI VERT



CÉLÉRI-RAVE



CHICORÉE SCAROLE
ET FRISÉE



CHICORÉE PAIN
DE SUCRE



CHOU BLANC



CHOU CHINOIS



CHOU PAKCHOÏ
OU PAKSOÏ



CHOUX DE
BRUXELLES



CHOU VERT



CHOU-FLEUR



CHOU POINTU



CHOU RAVE



CHOU ROUGE



CONCOMBRE



CORNICHON



COURGETTE



ÉCHALOTTE



ÉPINARD



FENOUIL



HARICOT VERT



HARICOT BEURRE



MAÏS DOUX



NAVET



OIGNON



PANAIS



PATATE DOUCE



PÂTISSON



PERSIL TUBÉREUX



POIREAU



POIVRON



POTIMARRON



POTIRON



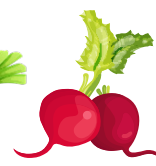
RADICCHIO



RADIS BLANC



RADIS NOIR



RADIS ROSE



ROQUETTE



RUTABAGA



SALADE BATAVIA



SALADE ICEBERG



SALADE FEUILLE
DE CHÊNE



SALADE LAITUE
POMMÉE



SALADE LAITUE
ROMAINE



TOMATE