

Calendrier des légumes de saison Du label cantines durables

Décembre

Conservation : Ail, Betterave, Butternut, Céleri vert, Céleri-rave, Échalotte, Navet, Oignon, Panais, Potimarron, Potiron, Rutabaga, Yacon.

Récolte : Bette, Carotte, Cerfeuil, Champignon, Chicon pleine terre, Chicorée scarole et frisée, Chou blanc, Chou de Bruxelles, Chou vert, Chou kale, Chou rouge, Cresson, Patate douce, Pâtisson, Persil tubéreux, Poireau, Pourpier d'hiver, Radis blanc, Radis noir, Salade iceberg, Salade feuille de chêne, Laitue pommée, Batavia, Laitue romaine, Salade de blé, Salade mizuna, Salsifi, Topinambour.



Janvier

Conservation : Ail, Carotte, Céleri vert, Céleri-rave, Échalotte, Navet, Oignon, Panais, Rutabaga, Yacon.

Récolte : Cerfeuil, Champignon, Chicon pleine terre, Chou de Bruxelles, Chou vert, Chou kale, Cresson, Épinard, Patate douce, Persil tubéreux, Poireau, Pourpier d'hiver, Radis blanc, Radis noir, Salade de blé, Salade mizuna, Salsifi, Topinambour.



Février

Conservation : Ail, Carotte, Céleri vert, Échalotte, Navet, Oignon, Panais, Rutabaga, Yacon.

Récolte : Champignon, Chicon pleine terre, Chou de Bruxelles, Chou vert, Chou kale, Cresson, Épinard, Patate douce, Persil tubéreux, Poireau, Pourpier d'hiver, Radis blanc, Radis noir, Salade de blé, Salade mizuna, Salsifi, Topinambour.



Mars

Conservation : Céleri vert, Chou vert, Échalotte, Navet, Oignon, Rutabaga.

Récolte : Cerfeuil, Champignon, Chicon pleine terre, Chou de Bruxelles, Chou kale, Cresson, Épinard, Persil tubéreux, Poireau, Pourpier d'hiver, Radis blanc, Radis noir, Salade de blé, Salade mizuna, Salsifi, Topinambour.



Avril

Récolte : Asperge blanche, Asperge verte, Bette, Carotte, Cerfeuil, Cresson, Épinard, Poireau, Pourpier d'hiver, Roquette, Salade Iceberg, Salade feuille de chêne, Laitue pommée, Batavia, Laitue romaine, Salade mizuna.



Mai

Récolte : Ail, Asperge blanche, Asperge verte, Bette, Carotte, Cerfeuil, Chou chinois, Chou Pakchoï, Chou-fleur, Épinard, Petits pois, Pois gourmand, Radis rose, Roquette, Salade iceberg, Salade feuille de chêne, Laitue pommée, Batavia, Laitue romaine.



Juin

Récolte : Ail, Asperge blanche, Asperge verte, Bette, Brocoli, Carotte, Cerfeuil, Chou chinois, Chou Pakchoï, Chou-fleur, Chou pointu, Courgette, Épinard, Fenouil, Navet, Petits pois, Pois gourmand, Radis rose, Roquette, Salade iceberg, Salade feuille de chêne, Laitue pommée, Batavia, Laitue Romaine.



Juillet

Récolte : Ail, Artichaut, Aubergine, Bette, Betterave, Brocoli, Carotte, Céleri vert, Chicorée scarole et frisée, Chou chinois, Chou Pakchoï, Chou-fleur, Chou pointu, Chou rave, Concombre, Cornichon, Courgette, Épinard, Fenouil, Haricot vert, Haricot beurre, Navet, Oignon, Pâtisson, Petits pois, Poivron, Pois gourmand, Radis rose, Roquette, Salade iceberg, Salade feuille de chêne, Laitue pommée, Batavia, Laitue Romaine, Tomato.



Août

Récolte : Ail, Artichaut, Aubergine, Bette, Betterave, Brocoli, Carotte, Céleri vert, Chicorée scarole et frisée, Chou blanc, Chou chinois, Chou Pakchoï, Chou vert, Chou-fleur, Chou pointu, Chou-rave, Chou rouge, Concombre, Cornichon, Courgette, Échalotte, Épinard, Fenouil, Haricot vert, Haricot beurre, Maïs Doux, Navet, Oignon, Pâtisson, Petits pois, Poivron, Pois gourmand, Radis rose, Roquette, Salade iceberg, Salade feuille de chêne, Laitue pommée, Batavia, Laitue romaine, Tomato.



Septembre

Conservation : Ail.

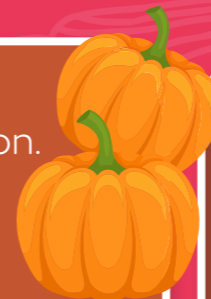
Récolte : Artichaut, Aubergine, Bette, Betterave, Brocoli, Butternut, Carotte, Céleri vert, Céleri-rave, Chicorée scarole et frisée, Chicorée pain de sucre, Chou blanc, Chou chinois, Chou Pakchoï, Chou de Bruxelles, Chou vert, Chou-fleur, Chou kale, Chou pointu, Chou-rave, Chou rouge, Concombre, Cornichon, Courgette, Échalotte, Épinard, Fenouil, Haricot vert, Haricot beurre, Maïs doux, Navet, Oignon, Panais, Patate Douce, Pâtisson, Persil tubéreux, Poireau, Poivron, Potimarron, Potiron, Radicchio, Radis blanc, Radis noir, Radis rose, Roquette, Rutabaga, Salade iceberg, Salade feuille de chêne, Laitue pommée, Batavia, Laitue romaine, Tomato.



Octobre

Conservation : Ail, Échalotte, Navet, Oignon.

Récolte : Artichaut, Aubergine, Bette, Betterave, Brocoli, Céleri vert, Butternut, Carotte, Céleri-rave, Cerfeuil, Cerfeuil tubéreux, Champignon, Chicorée scarole et frisée, Chicorée pain de sucre, Chou blanc, Chou chinois, Chou Pakchoï, Chou de Bruxelles, Chou vert, Chou-fleur, Chou kale, Chou pointu, Chou-rave, Chou romanesco, Chou rouge, Concombre, Cornichon, Courgette, Cresson, Épinard, Fenouil, Haricot vert, Haricot beurre, Panais, Patate douce, Pâtisson, Persil tubéreux, Poireau, Poivron, Potimarron, Potiron, Pourpier d'hiver, Radicchio, Radis blanc, Radis noir, Radis rose, Roquette, Rutabaga, Salade iceberg, Salade Feuille de chêne, Laitue pommée, Batavia, Laitue romaine, Salade feuille de chêne, Laitue pommée, Batavia, Laitue romaine, Salade de blé, Salade mizuna, Salsifi, Tomato, Topinambour.



Novembre

Conservation : Ail, Betterave, Butternut, Céleri-rave, Échalotte, Navet, Oignon, Panais, Potimarron, Potiron.

Récolte : Bette, Brocoli, Carotte, Céleri vert, Cerfeuil, Cerfeuil tubéreux, Champignon, Chicon pleine terre, Chicorée scarole et frisée, Chicorée pain de sucre, Chou blanc, Chou chinois, Chou de Bruxelles, Chou vert, Chou-fleur, Chou kale, Chou pointu, Chou romanesco, Chou rouge, Cresson, Épinard, Patate douce, Pâtisson, Persil tubéreux, Poireau, Pourpier d'hiver, Radicchio, Radis blanc, Radis noir, Rutabaga, Salade Iceberg, Salade feuille de chêne, Laitue pommée, Batavia, Laitue romaine, Salade de blé, Salade mizuna, Salsifi, Topinambour, Yacon.

